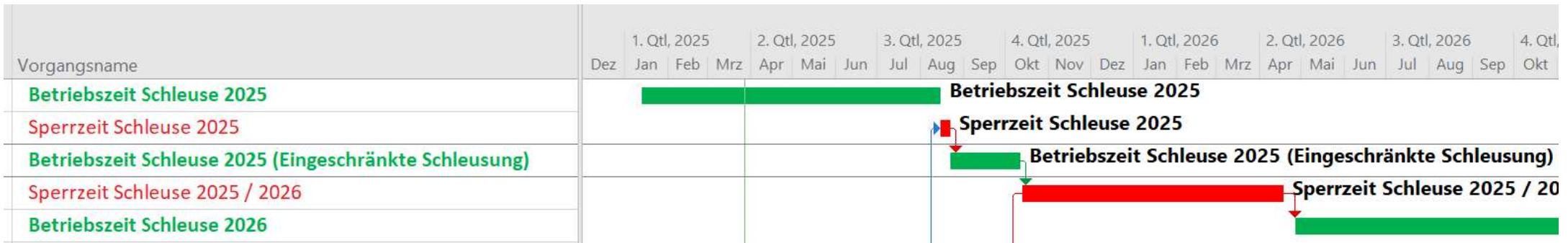


Sperr- und Betriebszeiten

Schleuse Hooksiel



Sperrzeiten Schleuse 2025 & 2026:

- Voraussichtlich 15.08. – 21.08.2025
- Anschließend eingeschränktes Schleusen (nur bei Hochwasser +/- 2 Stunden)
- Voraussichtlich Mitte 10.2025 – Ende 04.2026
- Doppelte Deichsicherheit gem. Anforderung der unteren Deichbehörde ist gewahrt